

Landsmåls- och Folkminnesarkivet
Uppsala

28644:2

HÄLSNINGLAND
=====

Järvsö

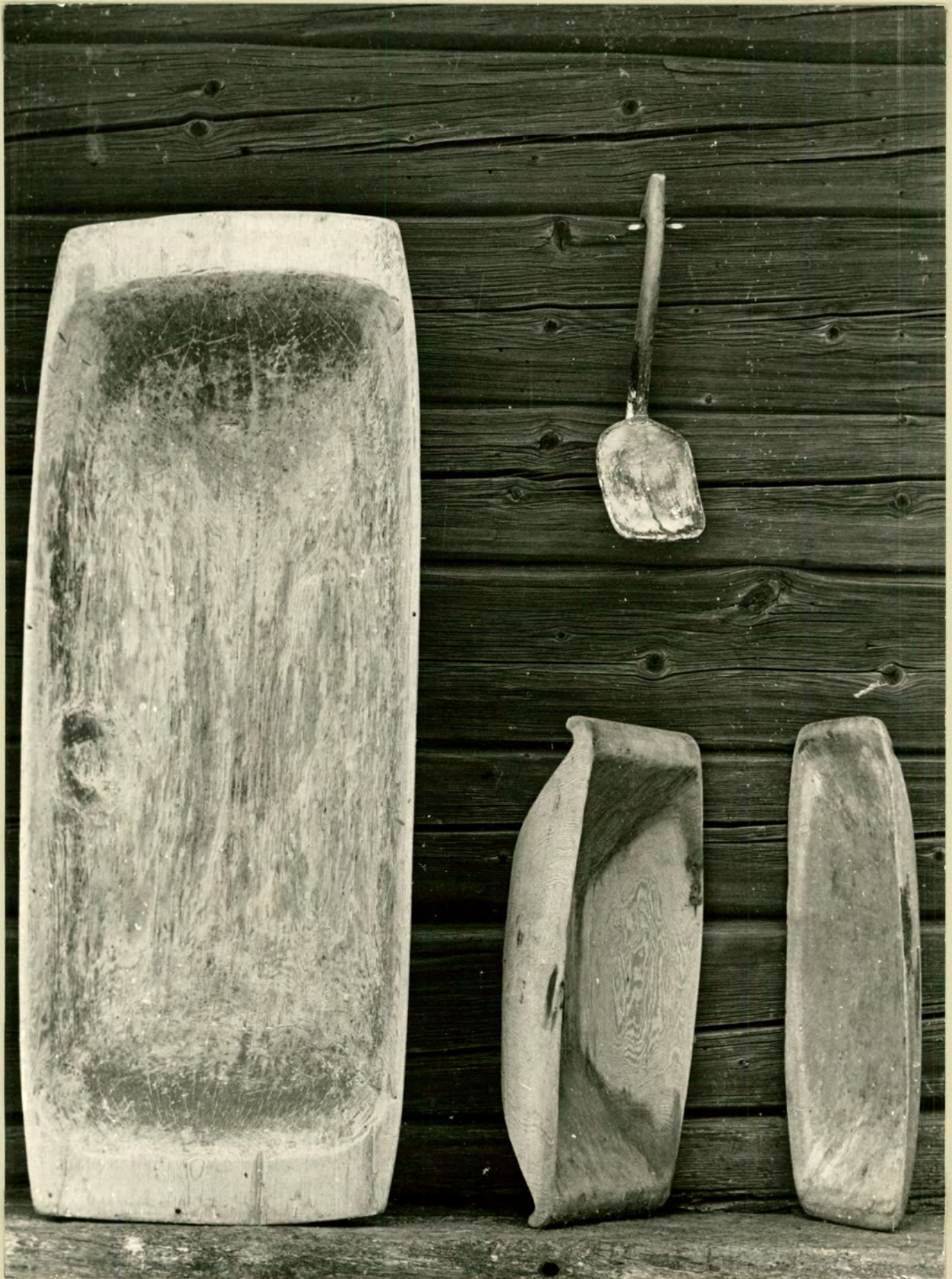
18/5 1972

Hermansson, Brita, 1972

Fotografier till svar på ULMA:s frågelista 16 Brödet
och dess tillredning

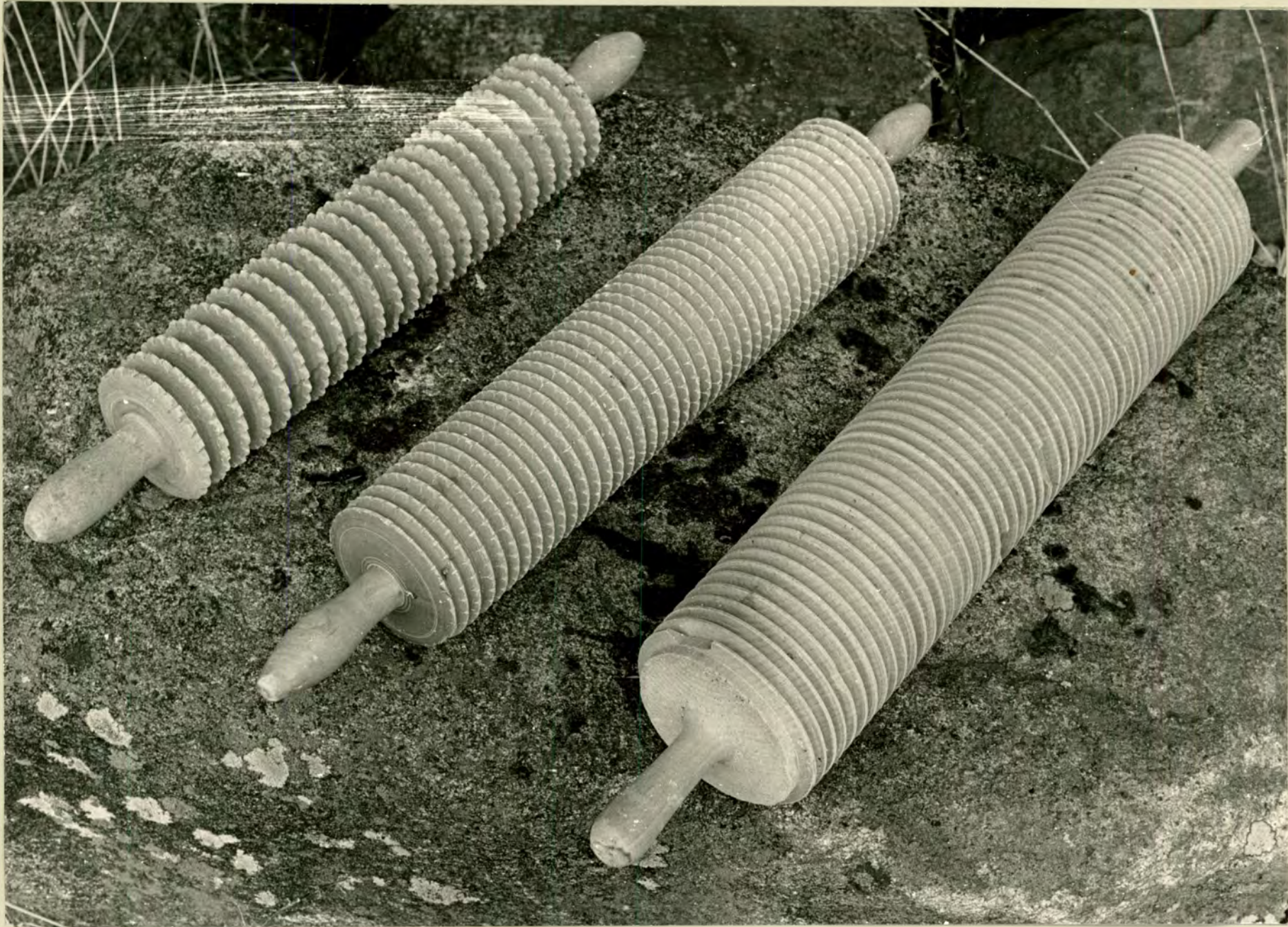
8 fotogr.

Fig.1



Träslev samt degtråg för olika slags degar.

Fig.2



Fr.v.: Kruskavel till spisbröd, lätt krusad sandkavel till tunnbröd, sandkavel.
Jfr acc. 28644:1, sid.33!

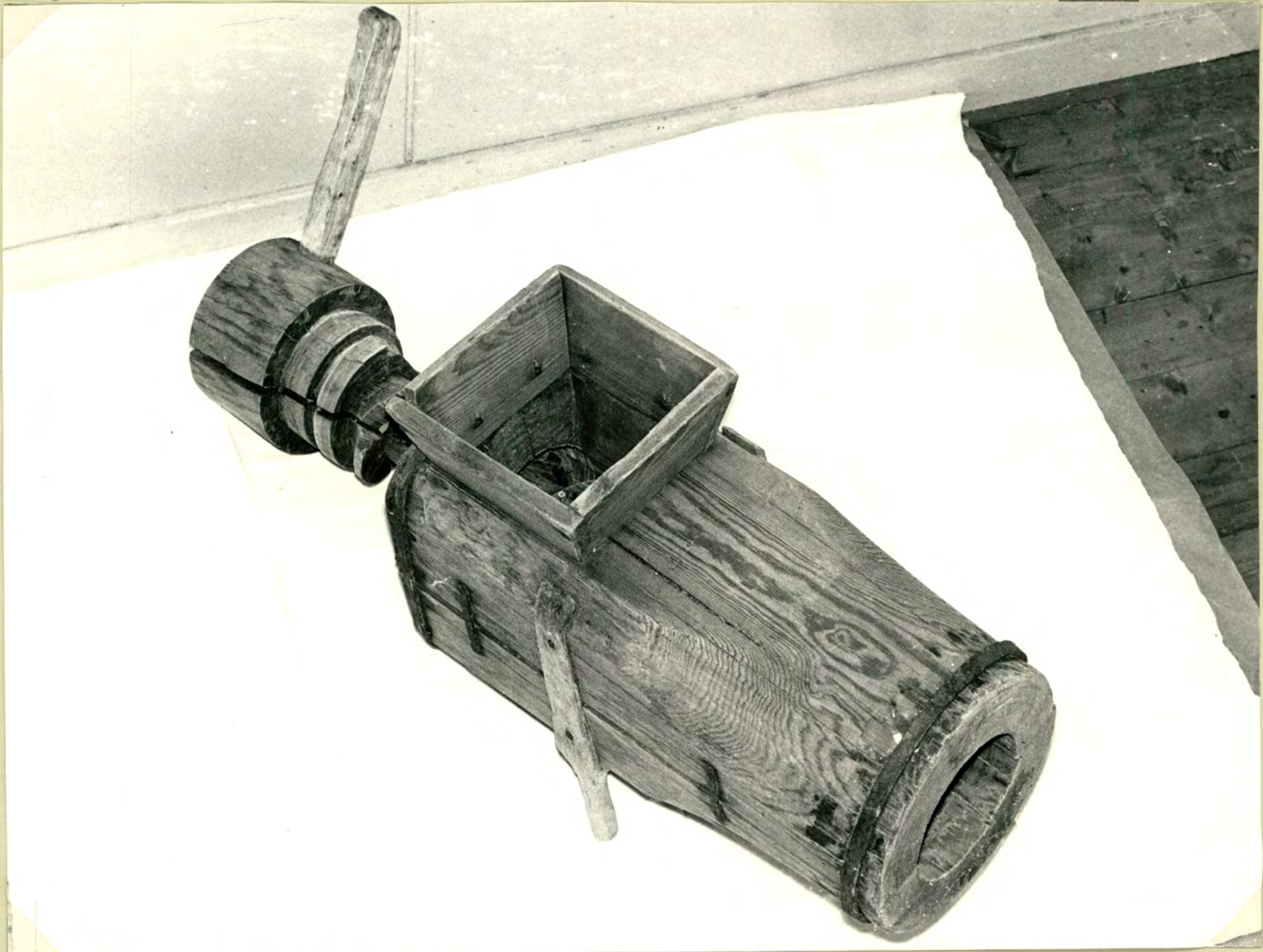


Olika slag av bakfjolar. Fr.v.:Vändspaden, långfjölen, kakfjölen, storfjölen, lillspaden eller handfjölen.



Brödstege ställd ute i snön (2 pinnar saknas).

Fig.5



Potatiskvarn, helt i trä (själva handtaget fattas).

Fig.6

HÄLSINGLAND
Järvsö



Tunnbröds-kakan kavlas ut.

Fig.7

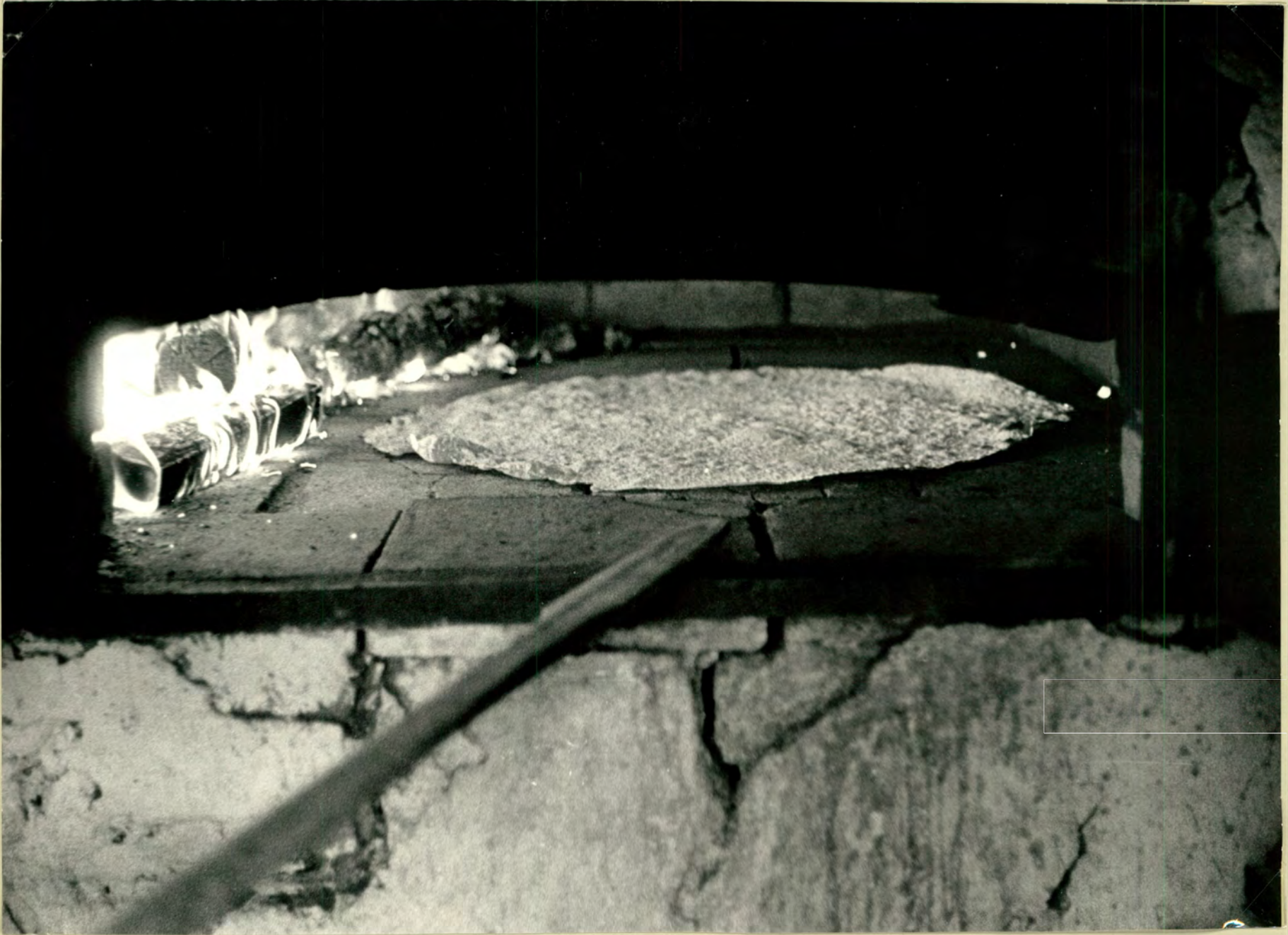
HÄLSINGLAND
Järvsö



Tunnbrödsbak i Kristoffers, Stene, 1971. Tunnbröds-kakan dryftas på storfjölen.

Fig.8

HÄLSINGLAND
Järvsö



Gräddning av tunnbröd i ugn med bara en sideld.